



PDPG 81
LIVRET 4 – FICHES CONTEXTES

L'Agout à Saix (Agout aval)

LIVRET 4 – SOMMAIRE

IV FICHES CONTEXTES	3
IV.1 REPARTITION DES CONTEXTES	3
IV.2 CONCEPTION DES FICHES CONTEXTES	14

Liste des figures

Figure 1 : Contextes du Tarn par grand bassins versants.....	3
Figure 2 : Contextes du bassin de l'Aveyron	4
Figure 3 : Contextes du bassin du Tarn	5
Figure 4 : Contextes du bassin de l'Agout supérieur.....	6
Figure 5 : Contexte du bassin de l'Agout aval	7
Figure 6 : Contextes du bassin de l'Agout moyen et Durenque.....	8
Figure 7 : Contextes du bassin du Thoré	9
Figure 8 : Contextes du bassin du Sor	10
Figure 9 : Contextes du bassin du Dadou	11
Figure 10 : Contexte du bassin du Girou	12
Figure 11 : Contextes plans d'eau	13

IV FICHES CONTEXTES

IV.1 REPARTITION DES CONTEXTES

Les cours d'eau du département ont été découpés selon la méthodologie du PDPG en 32 contextes. Ces contextes se répartissent en 9 grands bassins versants :

- Aveyron
- Tarn
- Dadou
- Agout aval
- Girou
- Agout moyen et Durenque
- Agout amont
- Thoré
- Sor



Figure 1 : Contextes du Tarn par grand bassins versants

IV.1.1. BASSIN DE L'AVEYRON

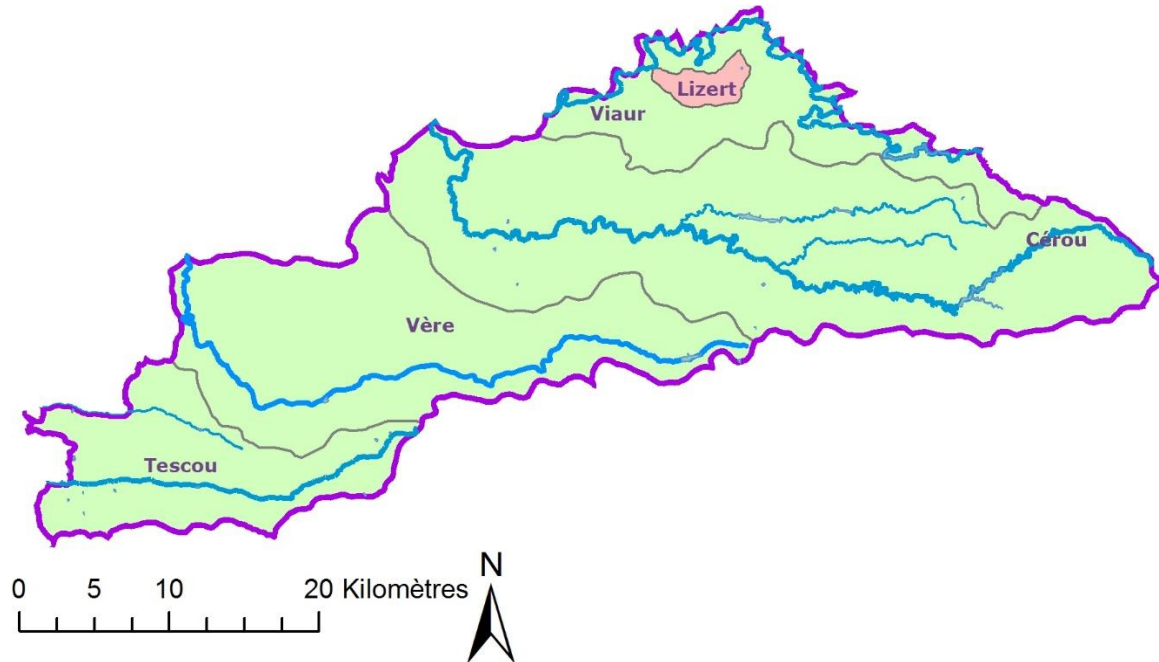


Figure 2 : Contextes du bassin de l'Aveyron

Dans ce bassin, se retrouvent les 3 affluents de l'Aveyron de type intermédiaire :

- Le **Viaur**
 - o Son affluent le **Lizert**, qui lui est salmonicole
- Le **Cérrou**
- La **Vère**

Pour des raisons de proximité et d'homogénéité, a également été rattaché à ce grand bassin :

- Le **Tescou**

IV.1.2. BASSIN DU TARN

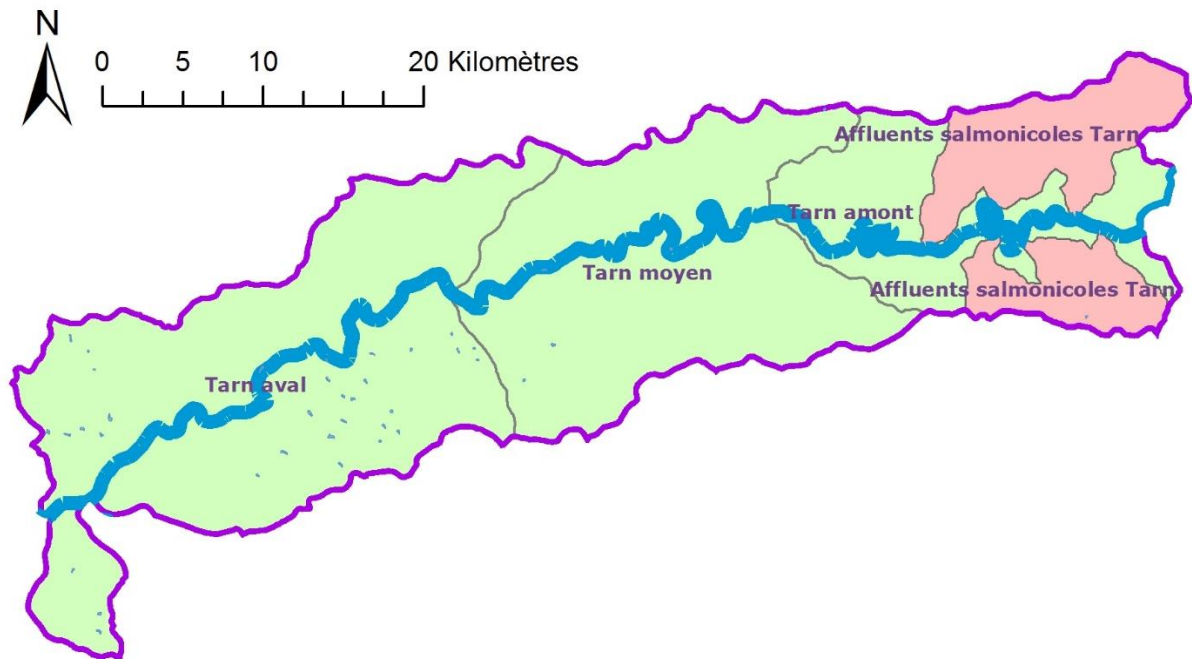


Figure 3 : Contextes du bassin du Tarn

Dans ce bassin, se retrouvent les 3 contextes du cours principal du Tarn, de type intermédiaire :

- Le **Tarn amont**
- Le **Tarn moyen**
- Le **Tarn aval**

Un contexte particulier a été fait pour les 6 affluents de type salmonicole situés sur l'amont du bassin

- **Affluents salmonicoles du Tarn amont**

IV.1.3. BASSIN DE L'AGOUT SUPERIEUR

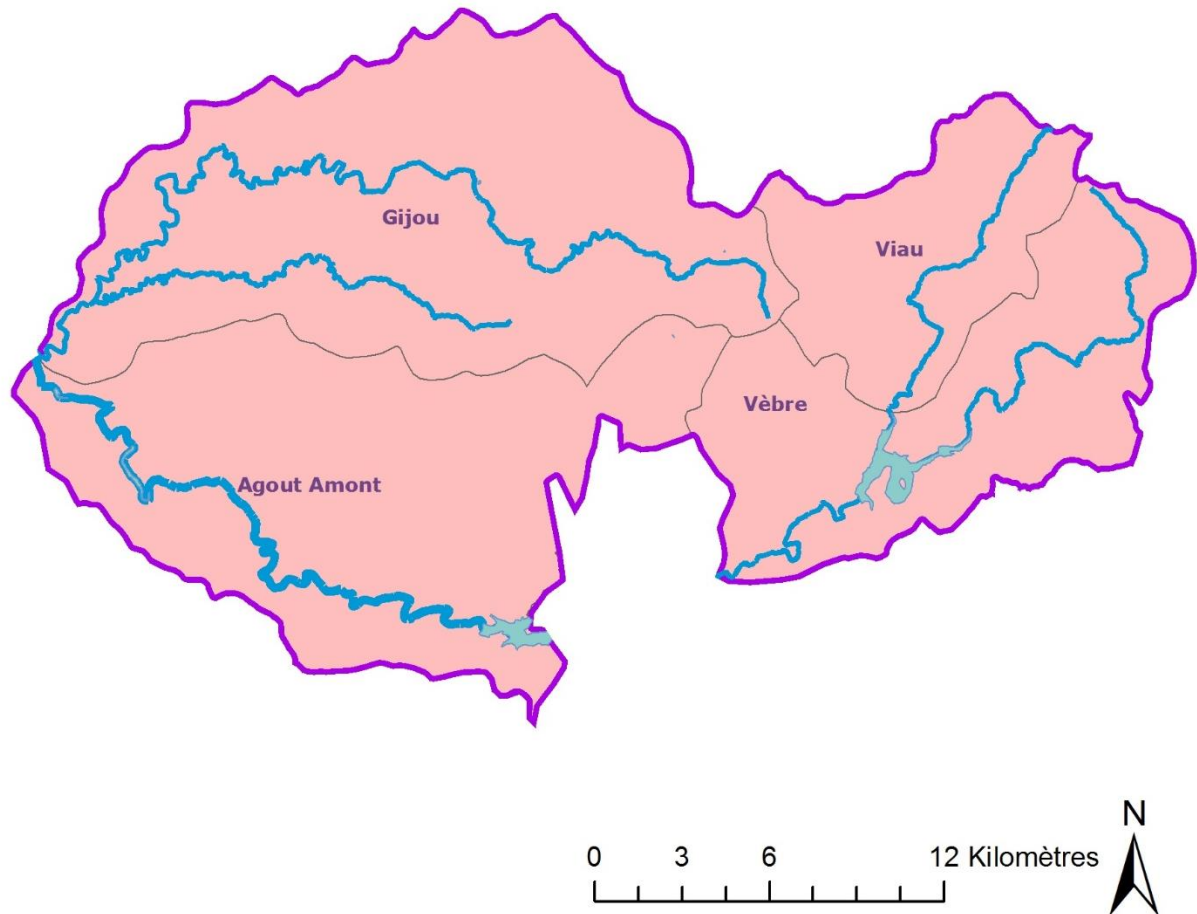


Figure 4 : Contextes du bassin de l'Agout supérieur

Dans ce bassin, se retrouvent 4 contextes de type salmonicoles :

- L'Agout amont
 - Son affluent le Gijou
 - Son affluent la Vèbre
 - L'affluent de cette dernière, le Viau

IV.1.4. BASSIN DE L'AGOUT AVAL

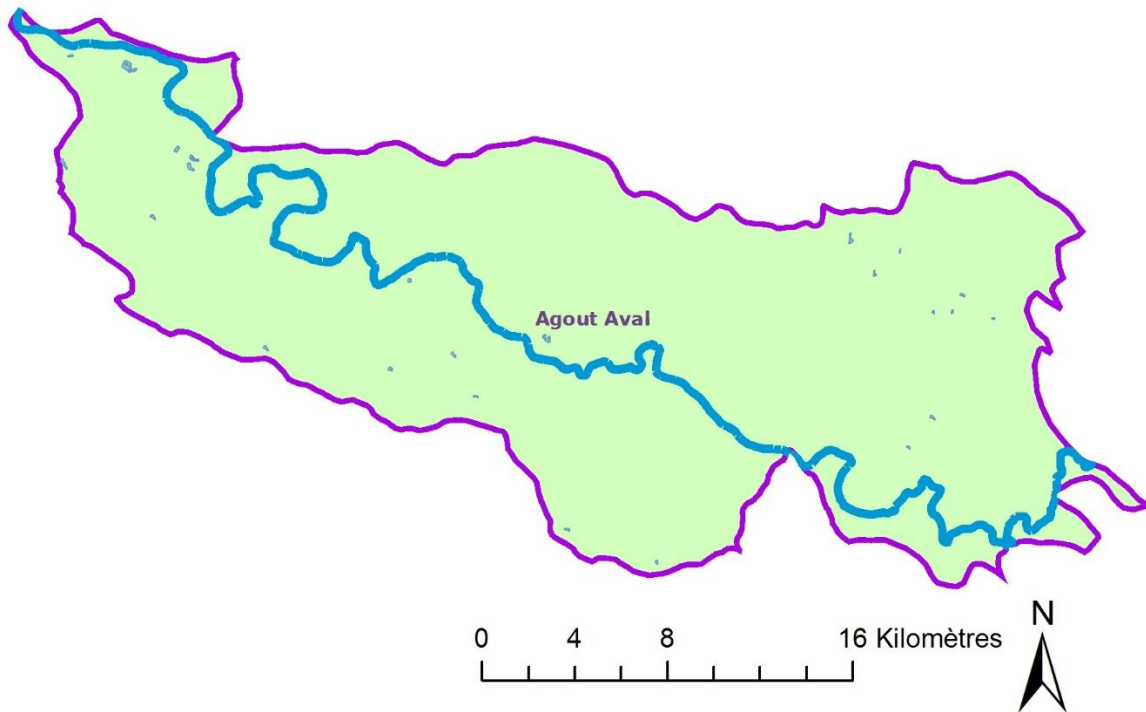


Figure 5 : Contexte du bassin de l'Agout aval

Ce grand bassin est constitué d'un seul contexte de type intermédiaire dont il tire son nom :

- L'Agout aval

IV.1.5. BASSIN DE L'AGOUT MOYEN ET DURENQUE

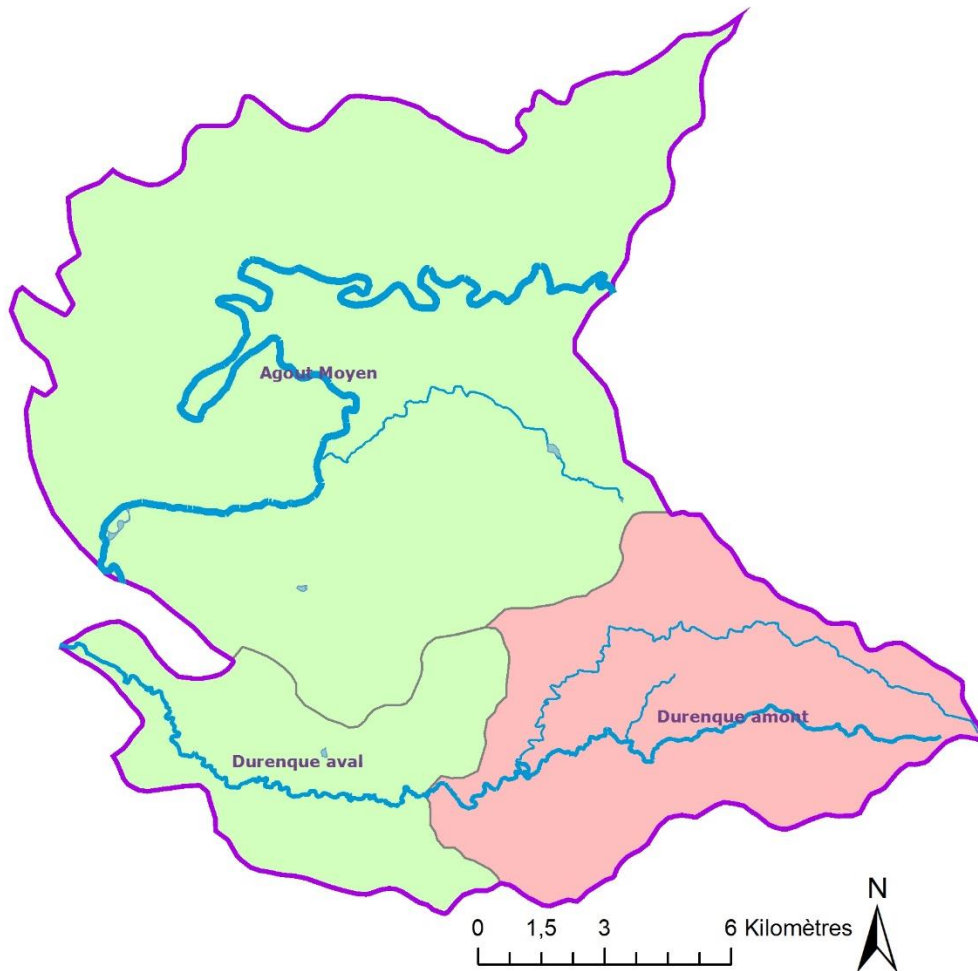


Figure 6 : Contextes du bassin de l'Agout moyen et Durenque

Dans ce bassin, se retrouvent 3 contextes:

- L'Agout moyen, de type Intermédiaire

Ainsi que son affluent la Durenque divisée en deux contextes :

- o La Durenque amont, de type salmonicole
- o La Durenque aval, de type Intermédiaire

IV.1.6. BASSIN DU THORÉ

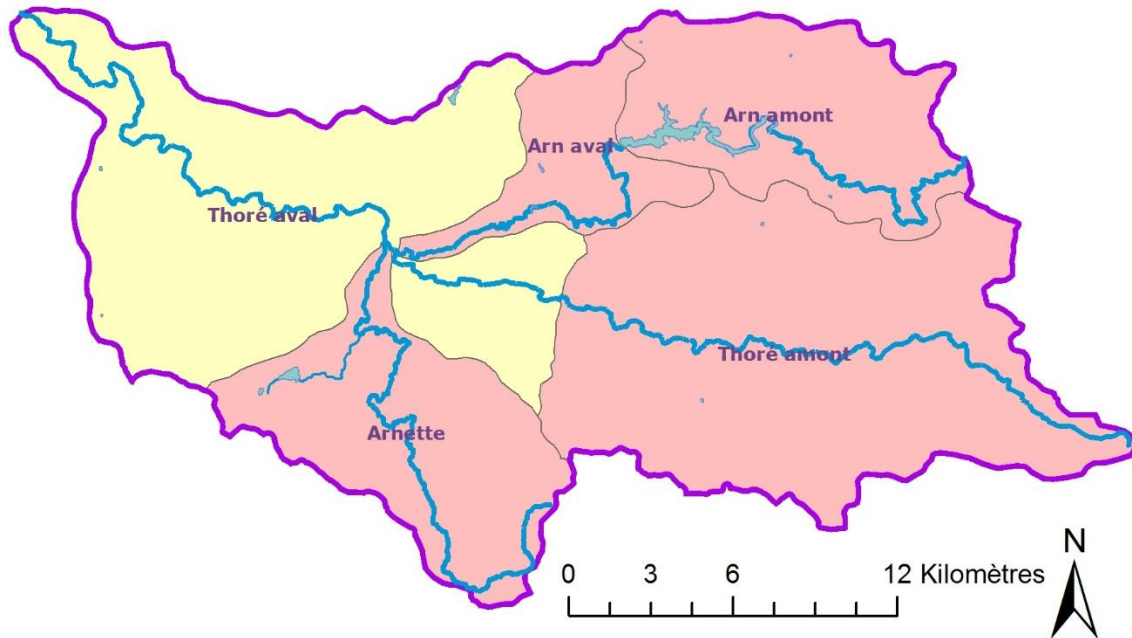


Figure 7 : Contextes du bassin du Thoré

Dans ce bassin, se retrouvent 5 contextes, dont 2 pour le cours principal du Thoré :

- Le **Thoré amont**, de type salmonicole
- Le **Thoré aval**, de type Intermédiaire mixte

Ainsi que ses affluents, tous les 2 de type salmonicole :

- L'**Arn amont**
- L'**Arn aval**
- L'**Arnette**

IV.1.7. BASSIN DU SOR

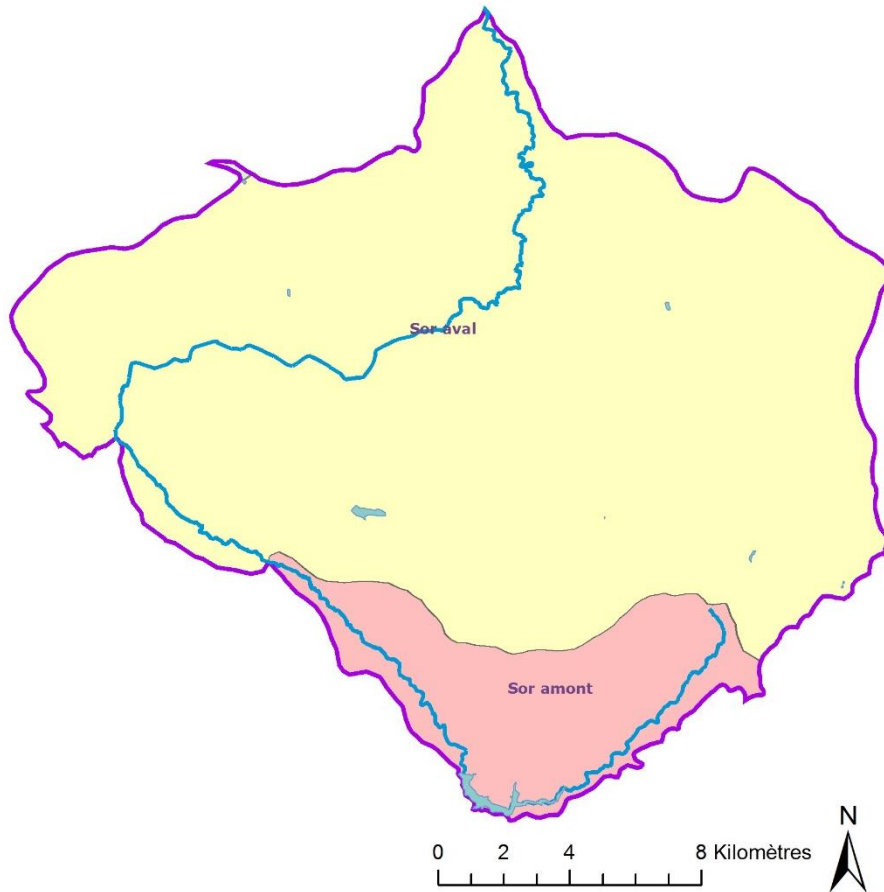


Figure 8 : Contextes du bassin du Sor

Ce bassin est découpé en 2 contextes :

- Le **Sor amont**, de type salmonicole
- Le **Sor aval**, de type Intermédiaire mixte

IV.1.8. BASSIN DU DADOU

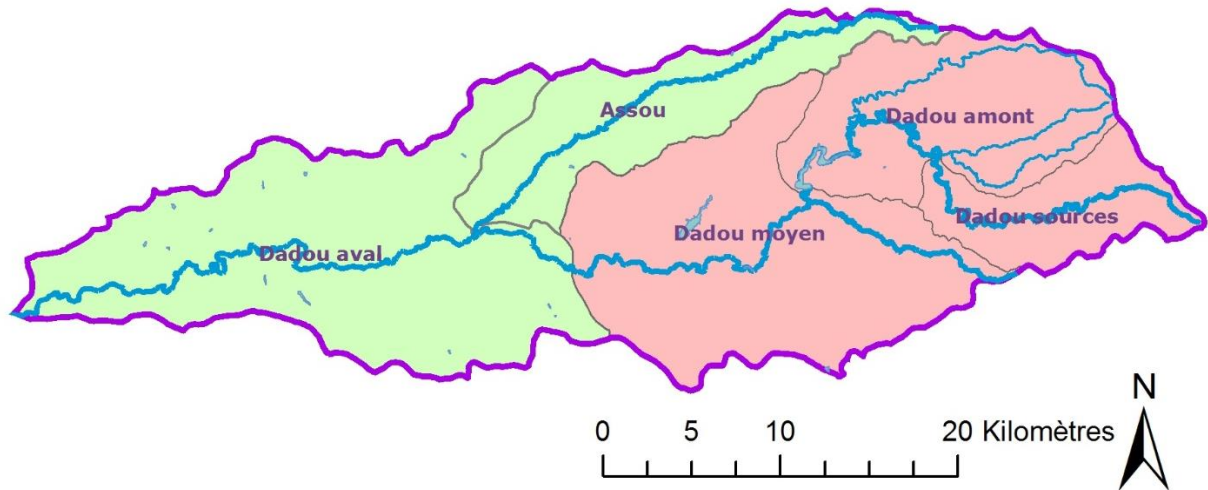


Figure 9 : Contextes du bassin du Dadou

Dans ce bassin, se retrouvent 5 contextes, dont 4 pour le cours principal du Dadou :

- Le **Dadou sources**, de type salmonicole
- Le **Dadou amont**, de type salmonicole
- Le **Dadou moyen**, de type salmonicole
- Le **Dadou aval**, de type intermédiaire

Ainsi que un de ses affluents :

- o L'**Assou**, de type intermédiaire

IV.1.9. BASSIN DU GIROU

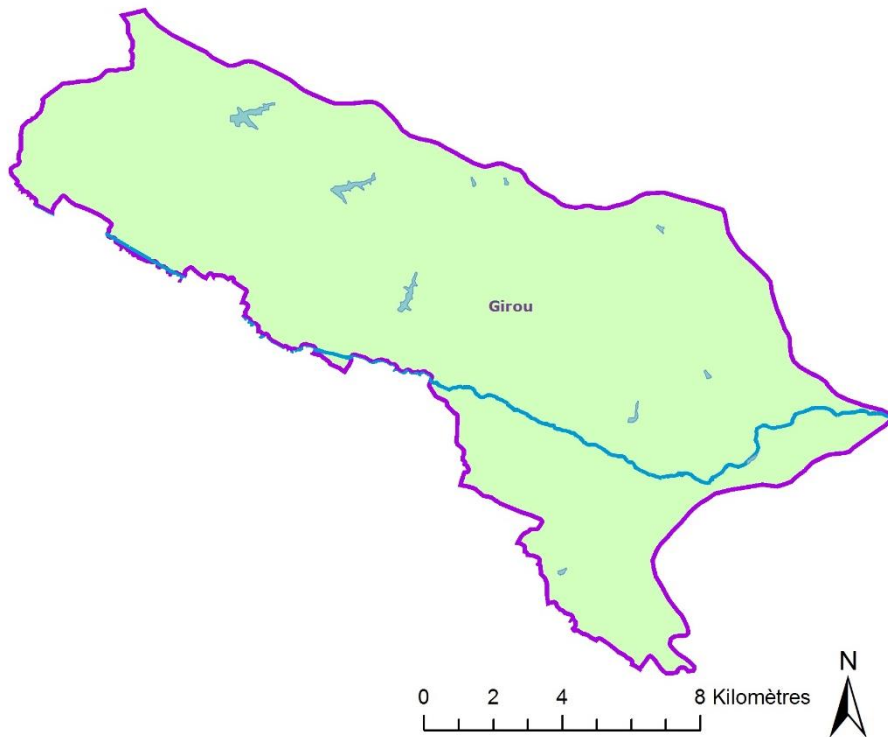


Figure 10 : Contexte du bassin du Girou

Ce bassin est constitué d'un seul contexte :

- Le **Girou**, de type intermédiaire

IV.1.10. PLANS D'EAU



Figure 11 : Contextes plans d'eau

Au total, 7 plans d'eau ont fait l'objet d'une fiche contexte :

- La **Roucarié** à Monestiès
- **Saint-Géraud** à Andouque
- **Rassisse** à Mont-Roc
- La **Bancalié** à Roumégoux
- Le **Laouzas** à Nages
- Les **Saint-Peyres** à Anglès
- Les **Cammazes** à Les Cammazes

IV.2 CONCEPTION DES FICHES CONTEXTES

Pour une lecture facilitée, les fiches contextes sont présentées sur des fichiers indépendants.

Elles sont conçues sur le modèle défini par le document cadre de la FNPF. Ici l'exemple du contexte Gijou :



Page de garde →

GJOU - 81.041.21 - S P

II - Description générale

1- Localisation cartographique du réseau hydrographique et des principaux facteurs limitants:
 - Limite amont : source
 - Limite aval : confluence avec l'Agout

2- Profil topographique du cours principal, principaux affluents et points remarquables:
 (Graphique montrant l'altitude en mètres en fonction de la distance à la source en kilomètres)

3- Evolution du contexte depuis le POSG de 2012:
 - Analyse générique des truites du défilement du Tam au niveau de 12 marqueurs microsatellites (particiant au projet GÉNÉTRUITA 2012-2015) - Projet TARN2, SERRIS, CNRS pour FDAAPPMA 81, 2012
 - Etude des populations de truites du Gijou, de la Vèbre et du Vial (inventaires génétiques et étude populationnelle), ASCOMIT pour FDAAPPMA 81, 2014
 - Plan de l'aménagement du pont de l'ancien chemin de Fer à Lacourne II, FDAAPPMA 81, 2012
 - Réseau Natura 2000, Document d'objectifs Vallées de l'Agout et du Gijou, Rural Concept, Agoria, Chambre d'agriculture, 2012

← Description du contexte

V - Peuplement

Domaine	Salmonicole
Espèce(s) repère(s)	Truite fario (TRF)
Espèce(s) cible(s) (potentielles, vulnérables et/ou halieutique)	Truite fario (TRF), Langraie de Planer (LPP) sur le Gijou en aval de Gijouet et affluents (Gouyrou, Limal, SASSP)
État fonctionnel	F = Peu perturbé
Zone(s) glaciale(s)	NIT estimé entre 2 à l'amont et 4 à l'aval = zone à truite
Caractéristiques	TRF, V&I, GOU, LPP, LDF à Vèbre. - 3 stations de suivi génétique : Gijou à Vèbre (199710), Gijou à Lacourne (199902), Gijou à Vèbre (199903) - Etude Vèbre du Gijou en 2000, 2003, 2004 - Etude SASSP en 2013 - TRF : 28 kg/ha en 2017, dont 22 kg/ha de TRF - en nette augmentation depuis 2007 où l'élevé de 18 kg/ha dont 2 kg/ha de TRF - LDF : 44 kg/ha en 2016, dont 22 kg/ha de TRF - en augmentation depuis 2006 = 28 kg/ha dont 22 kg/ha de TRF mais toujours en dessous de la référence de 2003 = 104 kg/ha dont 44 kg/ha de TRF - SASSP : 28 kg/ha en 2017, dont 24 kg/ha de TRF - en légère augmentation depuis 2007 = 74 kg/ha dont 70 kg/ha de TRF
Peuplement potentiel	NIT 2 : TRF, V&I (CHA, hors zone géographique) NIT 3 : TRF, V&I, LDF (CHA, hors zone géographique) NIT 4 : TRF, V&I, LDF, GOU, CNE (CHA, ZDF, O&R hors zone géographique)
Résultats de poissons migrateurs	Aucun poisson migrateur recensé
Résultats de espèces invasives	PPL depuis 2004

Map showing management zones: PPL, NIT 2, NIT 3, NIT 4, etc.

→ Description du peuplement piscicole

VII – Diagnostic et facteurs limitants					
FACTEURS		ETAT FONCTIONNEL		EVALUATION	
Importance de l'impact	Nature & Localisation	Effets	Impact sur la fonctionnalité du milieu vis-à-vis de l'espèce ciblée (1)		
			F (Faiblement)	A (Assez)	
Facteurs principaux	Impact significatif STP sur le Gjou amont	Dégradation de la qualité de l'eau	X	X	
	Impact probable sur la qualité de l'eau	Dégradation de la qualité de l'eau	X	X	
	Perturbation significative des nombreux habitats du Gjou : chaudières et ouvrages hydrauliques, ainsi que particularités de Gouppé et Gouppé.	Mélange de faibles courants, azote ou zones de trophie limitées, rétroaction des gazoducs, dégradation des habitats, appauvrissement génétique, pollution chimique en cas d'échouement de navires, écoulement de l'eau, évaporation, azote, pollution de l'air = Dégradation de la qualité de l'eau et de sa quantité.	X	X	
Facteurs annexes	3 canaux sur le Gjou amont : Gouppé, Vignou et Gouppé	Colmatage du cours d'eau	X	(X)	
	Événements et pillonnements localement	Colmatage du cours d'eau	(X)	(X)	
	Polluants du Gjou et de Gouppé	Polluants en eau, échappées et matières gazeuses	(X)	(X)	
	Gestion forestière en site coupé	Colmatage du cours d'eau	(X)	(X)	
Bilan fonctionnalité du contexte F :			F = Peu perturbé		
Rapport bilan du PDG 2005 : Faiblement perturbé					

Description des facteurs de perturbation

Propositions d'actions de restauration

VIII – Synthèse des actions préconisées									
Priorité (1 à 3)	Coherence des actions	Intitulé et description action	Localisation action	Code MAGE de l'eau	Etat attendu sur l'espèce (ou couple d'espèces) ciblée	Etat attendu sur les espèces cibles (prelevées, suivies, suivies patrimonial ou technique)	Etat attendu sur le milieu	Lien avec l'orientation fondamentale / d'objectif du SDAGE N°	Lien avec l'action du Gou du SDAGE
1	Amélioration qualité de l'eau	A30 - Amélioration efficacité STP	Gjou amont	FRFR3G8	Augmentation de la densité du peuplement	Espèces principalement visées : TRF, LPP, APP	Amélioration de la capacité d'accueil du cours d'eau	B	A313 IND01
		A30 - Réduction impacts locaux	Lattre Viane						
		État de qualité	Gjou amont						
1	Restauration continuité écologique	A40 - Canalisation	Gouppé amont	FRFR143 FRFR3G8 FRFR143_1 FRFR3G8_2 FRFR3G8_4	Augmentation de la densité du peuplement, Meilleure diversité génétique et résilience.	Espèces principalement visées : TRF	Augmentation des surfaces d'habitats favorables et amélioration de la qualité et de la quantité	D33	MAGE3
		A40 - Effacement ouverts	Tout le contexte						
		A41 - Amélioration des berges, à partir de...	Tout le contexte						
		A42 - Amélioration des berges, en adaptant...	Tout le contexte						
2	Lutte contre le colmatage	A30 - Amélioration efficacité STP	Tout le contexte	FRFR143 FRFR3G8 FRFR143_1 FRFR3G8_2 FRFR3G8_4	Augmentation de la densité du peuplement	Espèces principalement visées : TRF, LPP, APP	Amélioration de la capacité d'accueil du cours d'eau et des surfaces de reproduction	-	MAGE3
		A30 - Réduction impacts locaux							
		A30 - Réduction impacts locaux							
		E3F - Réviser les canaux	Gjou amont	FRFR3G8					
		A30 - Réduction impacts locaux							
2	Protection milieux en bon état	E3e - Suivi des berges, sites de bords	Tout le contexte	FRFR143 FRFR3G8 FRFR143_1 FRFR3G8_2 FRFR3G8_4	Préservation de la densité du peuplement	Espèces principalement visées : TRF, LPP, APP	-	D33 D33	-
		E3F - Suivi des berges, sites de bords							
		F3a - Suivi des berges, sites de bords							